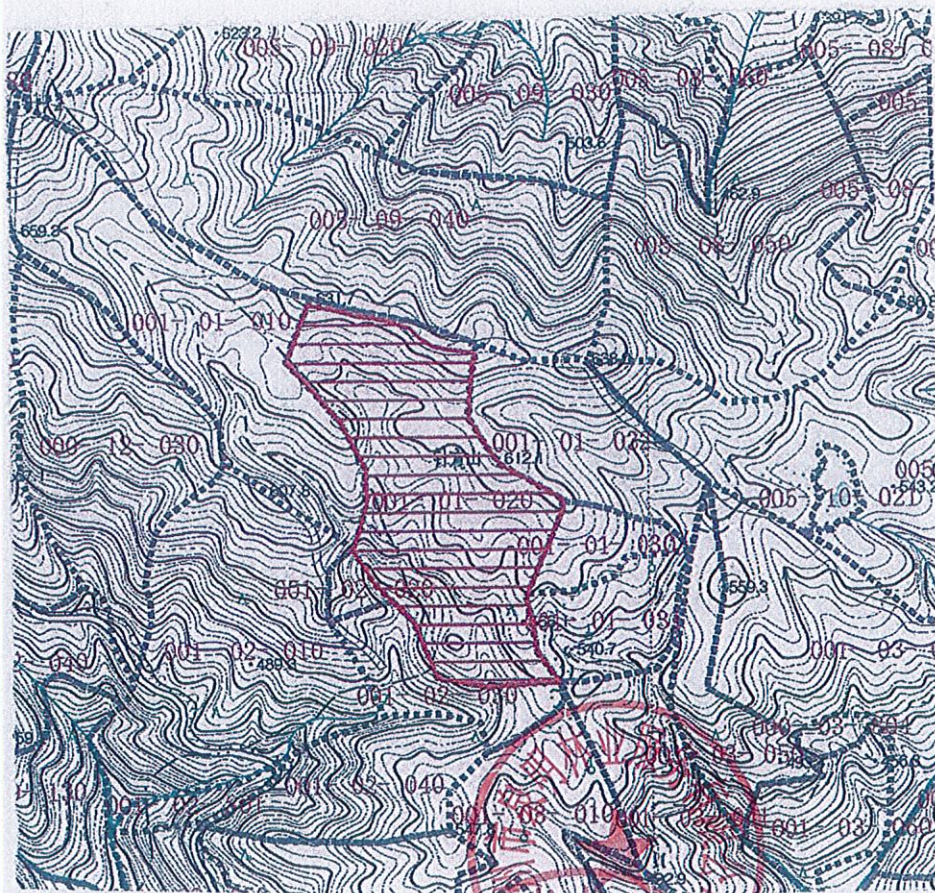


# 伐区示意图

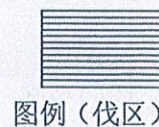
罗溪乡（镇）大路脚村 001 林班 01 大班 020A 小班

北



面积:142.99 亩

比例尺: 1: 10000

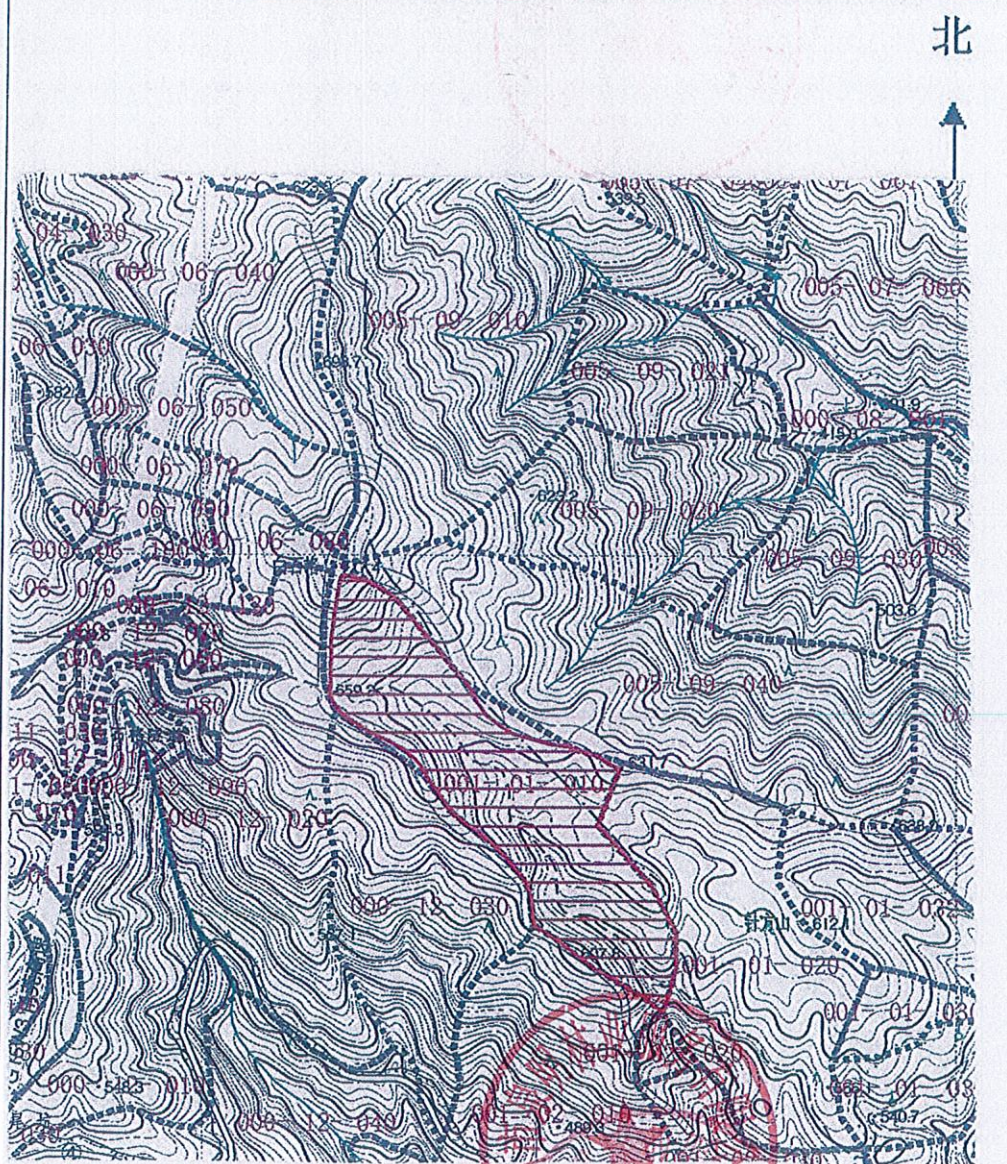


伐区备注说明: 泉明将伐区调查设计书含矢量图拨交给泉州罗溪国有林场人员管理。



# 伐区示意图

罗溪乡（镇）大路脚村 001 林班 01 大班 010A 小班



面积:133.25 亩

比例尺: 1: 10000

图例 (伐区)

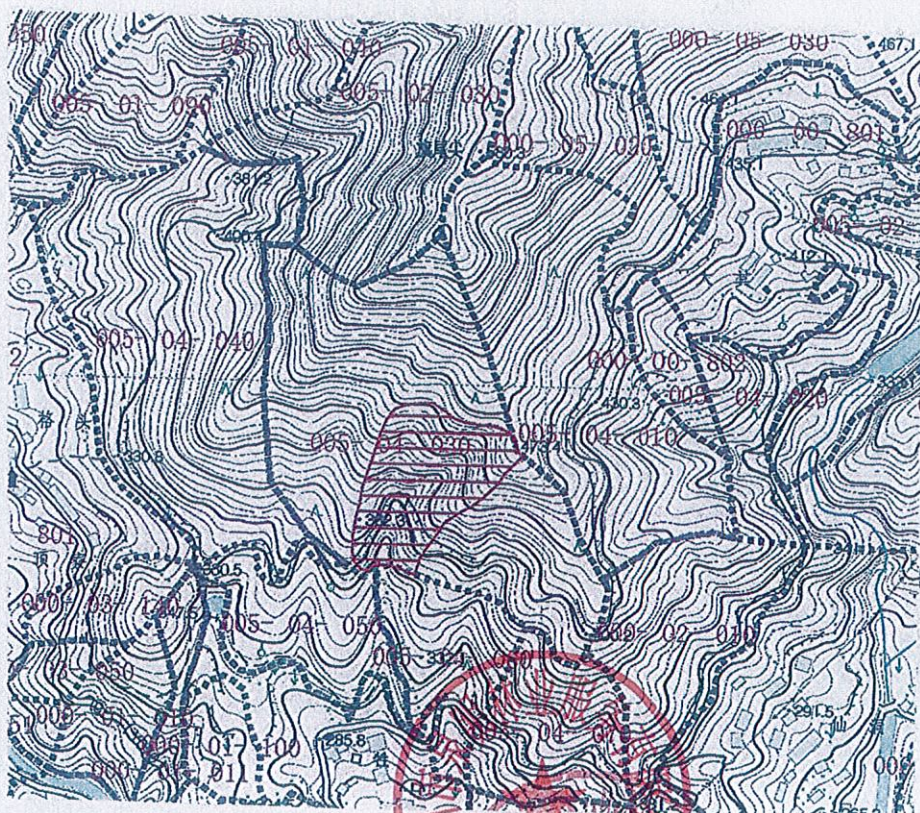
伐区备注说明: 泉明将伐区调查设计书含矢量图拨交给泉州罗溪国有林场人员管理。



## 伐区示意图

罗溪乡（镇）钟山村 005 林班 04 大班 030A 小班

北



面积:44.92 亩

比例尺: 1: 10000



图例（伐区）

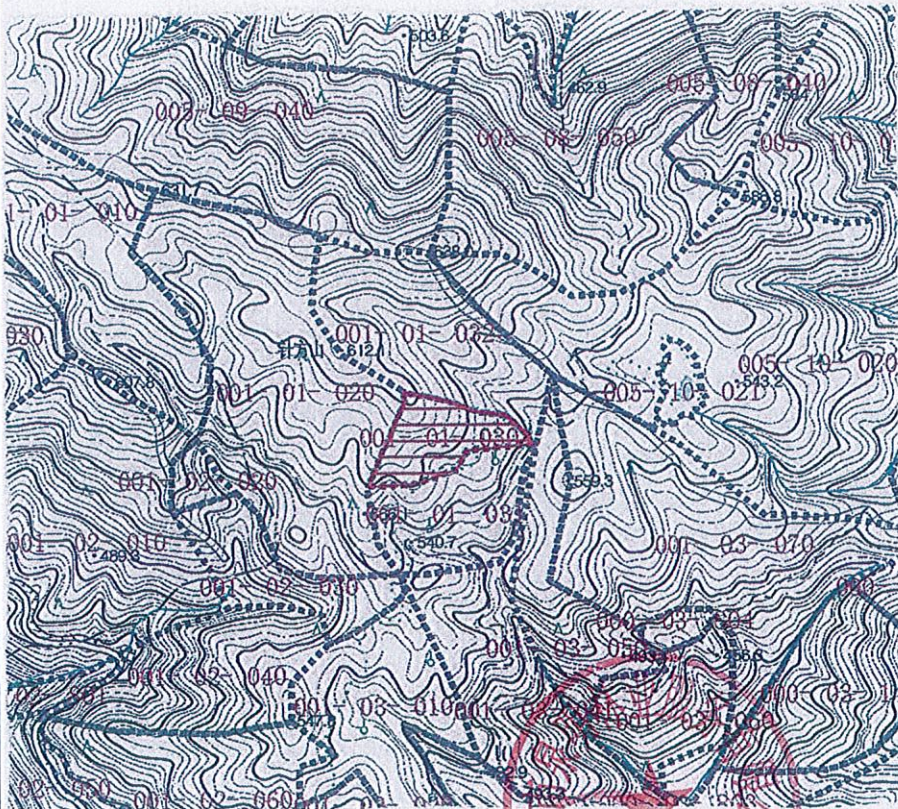
伐区备注说明：泉明将伐区调查设计书含矢量图拨交给泉州罗溪国有林场人员管理。



# 伐区示意图

罗溪乡（镇）大路脚村 001 林班 01 大班 030 小班

北



面积:21.07 亩

比例尺: 1: 10000



图例（伐区）

伐区备注说明: 泉明将伐区调查设计书含矢量图拨交给泉州罗溪国有林场人员管理。





## 林产品交易申请与承诺书

福建沙县农村产权交易中心有限公司：

本转让方现提出申请，将持有的林产品项目一批（见附件）通过贵中心网站及相关媒体公开发布交易信息，请予审核。本转让方依照公开、公平、公正、诚信的原则，作如下承诺：

一、本次林产品转让是本转让方真实意愿表示，转让的标的产权权属关系清晰且未经抵押，本转让方对该标的拥有完全的处置权且实施不存在任何限制条件或他项权利纷争。如因委托标的权属问题引起的法律责任，由本转让方自行承担。

二、本转让方转让标的的相关行为已履行了相应程序，经过有效的内部决策。

三、本转让方所填写内容及递交材料内容真实、完整、合法、有效，不存在虚假记载、误导性陈述或重大遗漏。

四、本产权转让申请为本转让方之真实意思表示，本转让方愿按照竞价交易方式之规定确定受让方。

五、本转让方已认真考虑了不可预计的各项风险因素，愿意承担可能存在的一切交易风险。

六、本转让方在转让过程中，遵守相关法律法规规定和农交中心的相关交易规则，按照有关要求履行本转让方义务。

本转让方保证遵守以上承诺，如违反上述承诺或有违规行为，给交易相关方造成损失的，本转让方愿意承担法律责任及相应的经济赔偿责任。



转让方（盖章）：

2026 年 06 月 12 日

附件一：20260625（周四）福建省泉州罗溪国有林场木材定产定销（采伐销售）竞买交易项目（大路脚、钟山工区）网站公告（盖章扫描件）

附件二：20260625（周四）福建省泉州罗溪国有林场木材定产定销（采伐销售）竞买交易项目（大路脚、钟山工区）网站公告（电子版）

附件三：20260625（周四）福建省泉州罗溪国有林场木材定产定销（采伐销售）竞买交易项目（大路脚、钟山工区）木材资源情况一览表（盖章扫描件）

附件四：20260625（周四）福建省泉州罗溪国有林场木材定产定销（采伐销售）竞买交易项目（大路脚、钟山工区）木材资源情况一览表（电子版）

附件五：竞买须知

附件六：木材生产销售合同（范本）

附件七：木材生产安全生产技术操作规程

附件八：木材生产伐区安全技术规范承诺书

附件九：木材生产防火承诺书

附件十：木材生产项目廉政承诺书

附件十一：伐区示意图







# 森林、林木、林地状况登记表

03605045107GDSYMSY00101

No 4

林地所有权人 森林或林木 所有权权利人	国家 罗溪国有林场, 国家	林地使用权人 森林或林木 使用权权利人	泉州罗溪国有林场
座落	洛江区罗溪镇洪四村		
小地名	大石埕、东田湖	林班	007
面积	408亩	主要树种	马尾松
株数	/	林种	防护林
林地使用期	长期	终止日期	/
四至: 东: 深安田向南经425.0高地			
南: 防火路经501.0高地			
西: 圆港湖经322.5高地			
北: 大蛇谷向东直落深田安			
注 记: 1. 本宗防护林为省级生态公益林; 2. 本宗地包含以下小班: 12-1a, 2, 3, 4。			
填证机关	经办人: 李国忠	负责人: 李国忠	2005年12月6日

# 森林、林木、林地状况登记表

03605045101GDSYMSY00103

No 5

林地所有权人 森林或林木 所有权权利人	国家 罗溪国有林场, 国家	林地使用权人 森林或林木 使用权权利人	泉州罗溪国有林场
座落	洛江区罗溪镇大路脚村		
小地名	大双基	林班	001
面积	239亩	主要树种	马尾松
株数	/	林种	用材林
林地使用期	长期	终止日期	/
四至: 东: 3-4、3-5a1班			
南: 2-3、3-11班			
西: 2-2、1-121班			
北: 防火路			
注 记:			
填证机关	经办人: 李国忠	负责人: 李国忠	2005年12月6日

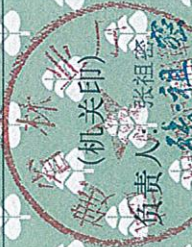


森林、林木、林地状况登记表

03505045105KBSYMSY00058

No 6

林地所有权人	国家	林地使用权人	泉州罗溪国有林场
森林或林木所有权人	罗溪国有林场、国家	森林或林木使用权人	泉州罗溪国有林场
座落	罗溪镇广桥村、钟山村		
小班名	东坂寨	林班	005 小班
面积	893亩	主要树种	马尾松、龙眼
株数	/	林种	防护林
林地使用期	长期	终止日期	/
四至	东：公路大脚头经303.1至工区 南：杉头安经外圳至304.5高地 西：304.5高地沿建材路经顶过格头 北：杀牛坑381.2高地经龙玖王头渡尾尖至泰田		
注记	1. 本宗防护林为国家级生态公益林； 2. 本宗地包含以下小班：4-1, 2, 3, 4, 5, 6, 7, 8。		
填证机关	经办人：李国忠	负责人：张祖密	2005年12月6日



变更登记

经办人：	年	月	日
负责人：	年	月	日
批准机关	(印)		
经办人：	年	月	日
负责人：	年	月	日
批准机关	(印)		



